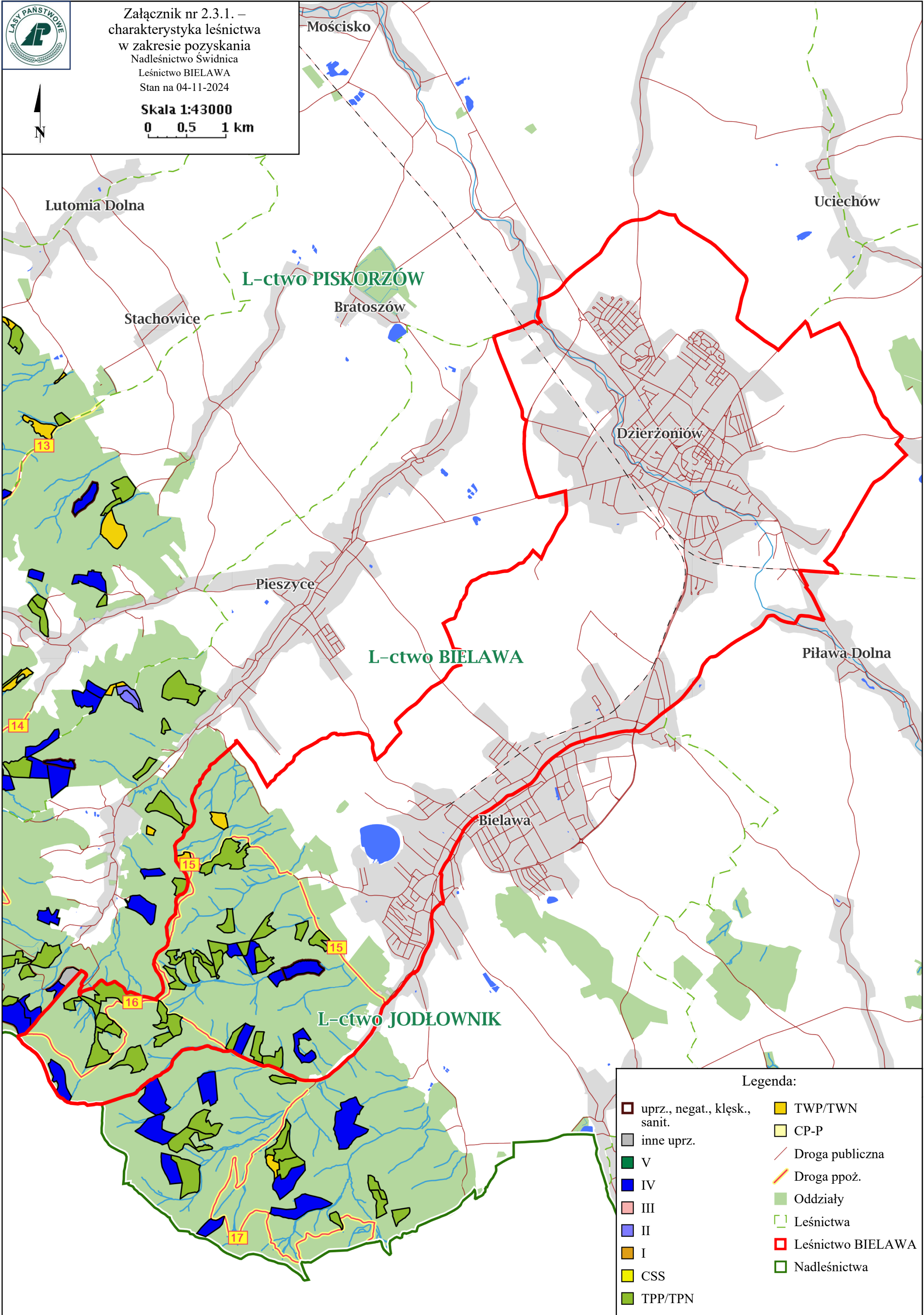




Załącznik nr 2.3.1. –
charakterystyka leśnictwa
w zakresie pozyskania
Nadleśnictwo Świdnica
Leśnictwo BIELAWA
Stan na 04-11-2024

Skala 1:43000
0 0.5 1 km



Charakterystyka leśnictwa w zakresie pozyskania drewna

Leśnictwo BIELAWA

| | | |
|---|-----|---|
| Udział (m3) drewna iglastego [%] | 53 | % |
| Udział (m3) drewna optymalnego do pozyskania w technologii maszynowej [%] | 0,0 | % |
| Udział (m3) rębni pierwszych w cięciach rębnych ogółem [%] | 0,0 | % |
| Udział (m3) drewna pozyskiwanego z pozycji ze współczynnikiem > 1 [%] | 26 | % |
| Udział (m3) drewna zerwanego ze współczynnikiem > 1 [%] | 41 | % |
| Udział (m3) drewna kłodowanego (WK) iglastego w drewnie W iglastym [%] | 30 | % |
| Udział (m3) S2 krótkiego (poniżej 1,5 mb) w S2 [%] | 74 | % |